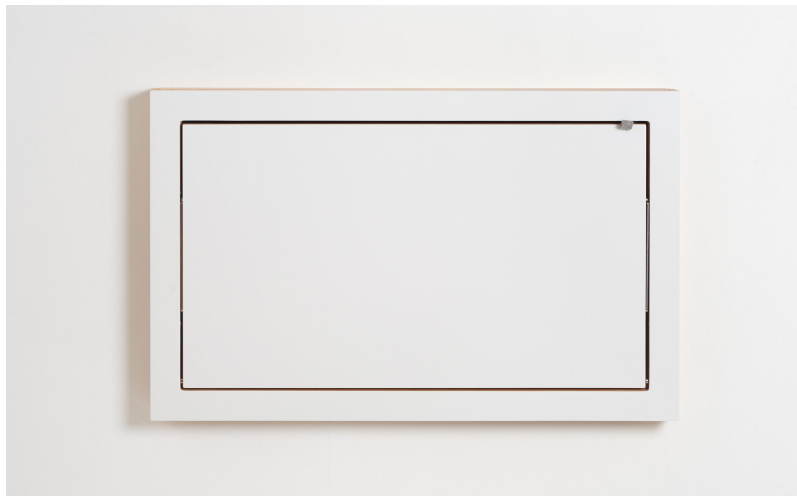


AMBIVALENZ

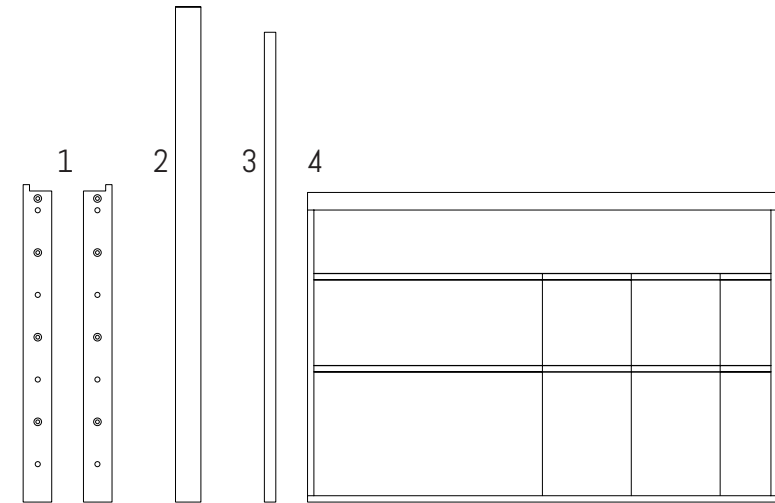


Montageanleitung Fläpps Staatssekretär/in Installation Instructions Fläpps Secretary of State



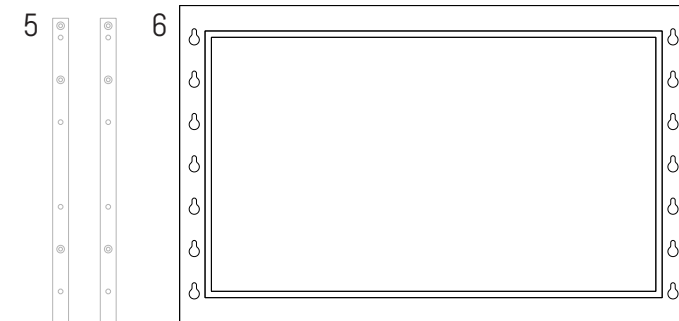
Lieferumfang / Scope of Supply

Paket 1 / Box 1



- 1 Aufhängeleisten mit Wandtasche / Hanging Slat with Wall Pocket
- 2 Deckelleiste / Cover Slat
- 3 Querleiste Wandtasche / Cross Slat Wall Pocket
- 4 Wandtasche / Wall Pocket

Paket 2 / Box 2



- 5 Aufhängeleisten ohne Wandtasche / Hanging Slat without Wall Pocket
- 6 Sekretär / Wall Desk-Secretary

Die beiden mit der Fläpps Sekretär/in mitgelieferten Wandleisten (5) werden bei einer Montage ohne Wandtasche benötigt. Zur Montage mit Wandtasche können sie entfernt werden.

The two hanging slats (5) that come with the Fläpps Secretary can be removed unless you want to mount the Fläpps Secretary without the wallpocket.

Wandmontage / Wall mounting

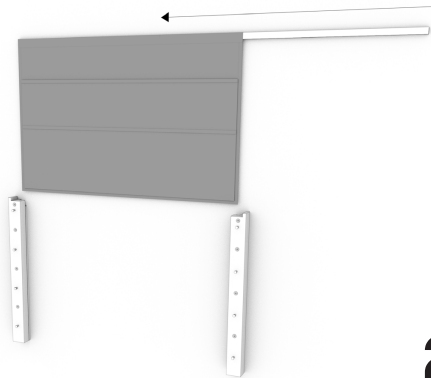


1



Befestige die Leisten (1) mit geeignetem Befestigungsmaterial an der Wand. Achte darauf, die Schrauben noch nicht komplett anzuziehen, damit sich später die Tasche noch in die Führungsschiene einsetzen lässt.

Fix the hanging slats on the wall but don't tighten the screws completely.

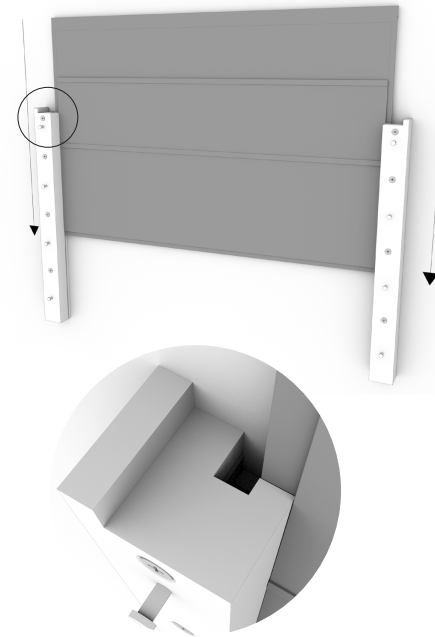


2



Schiebe die Querleiste der Wandtasche (3) in die Lasche an der Oberseite der Wandtasche (4), so dass sie an beiden Enden übersteht.

Insert the cross slat for the wall pocket (3) into the lug on the top of the wall pocket (4).

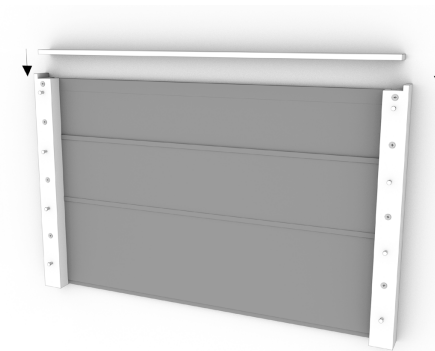


3



Führe die Seiten der Wandtasche (4) rechts und links in die dafür vorgesehenen Schlitzte in den Aufhängeleisten (1) ein und ziehe sie nach unten durch, so weit es geht. Platziere die Enden der Querleiste (3) in den Aussparungen der Aufhängeleisten (1). Nun kannst Du die Schrauben der Aufhängeleisten komplett anziehen.

Insert the the sides of the wall pocket (4) into the slots on both mounting slats (1) and pull it down. Place the ends of the cross slat (3) into the cut-outs in the mounting slats (1). Now you can tighten the screws completely.



4



Setze die Deckleiste (2) oben als Abschlussselement auf die Aufhängeleisten (1). Jetzt kannst Du den Sekretär (6) ganz einfach in die Leisten einhängen. Fertig!

Put the cover slat (2) on top of the mounting slats (1) and mount the secretary (6). Done!